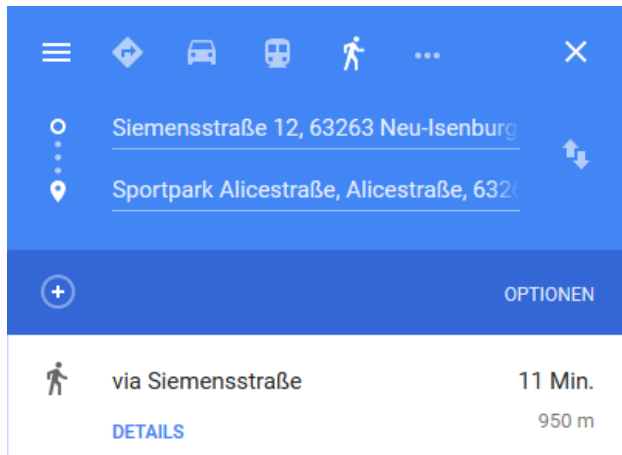
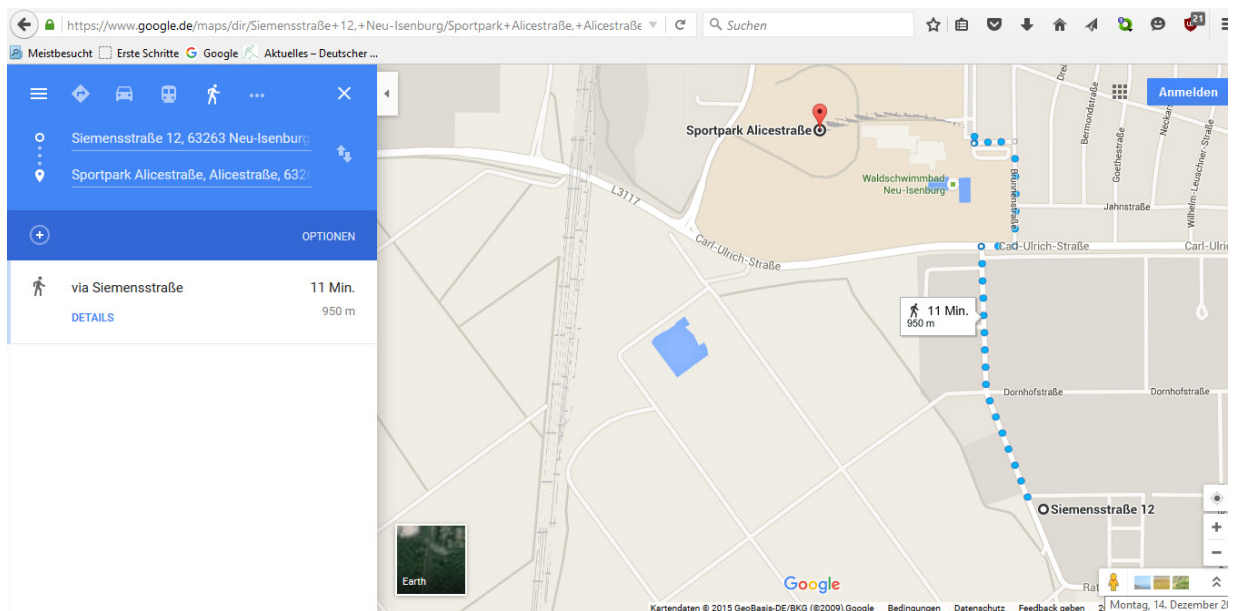


Anleitung zum Einfügen einer Wegbeschreibung

1. Entfernen Sie die „Beispiel-Wegbeschreibung“ aus dem Dokument
2. Öffnen Sie die Webseite <https://www.google.de/maps>
3. Geben Sie den Startpunkt und das Reiseziel an
4. Verwenden das Verkehrsmittel „zu Fuß“

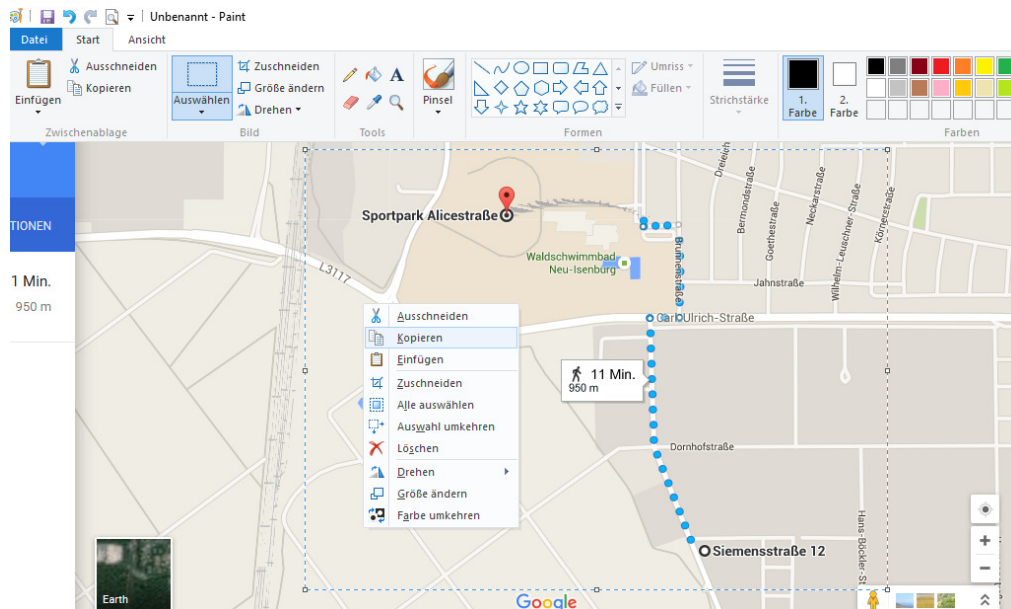


5. Erstellen Sie einen Screenshot (Taste „Druck“ drücken)
6. Öffnen Sie nun ein Bildbearbeitungsprogramm, z.B. „Paint“
7. Fügen Sie den Screenshot in Paint ein



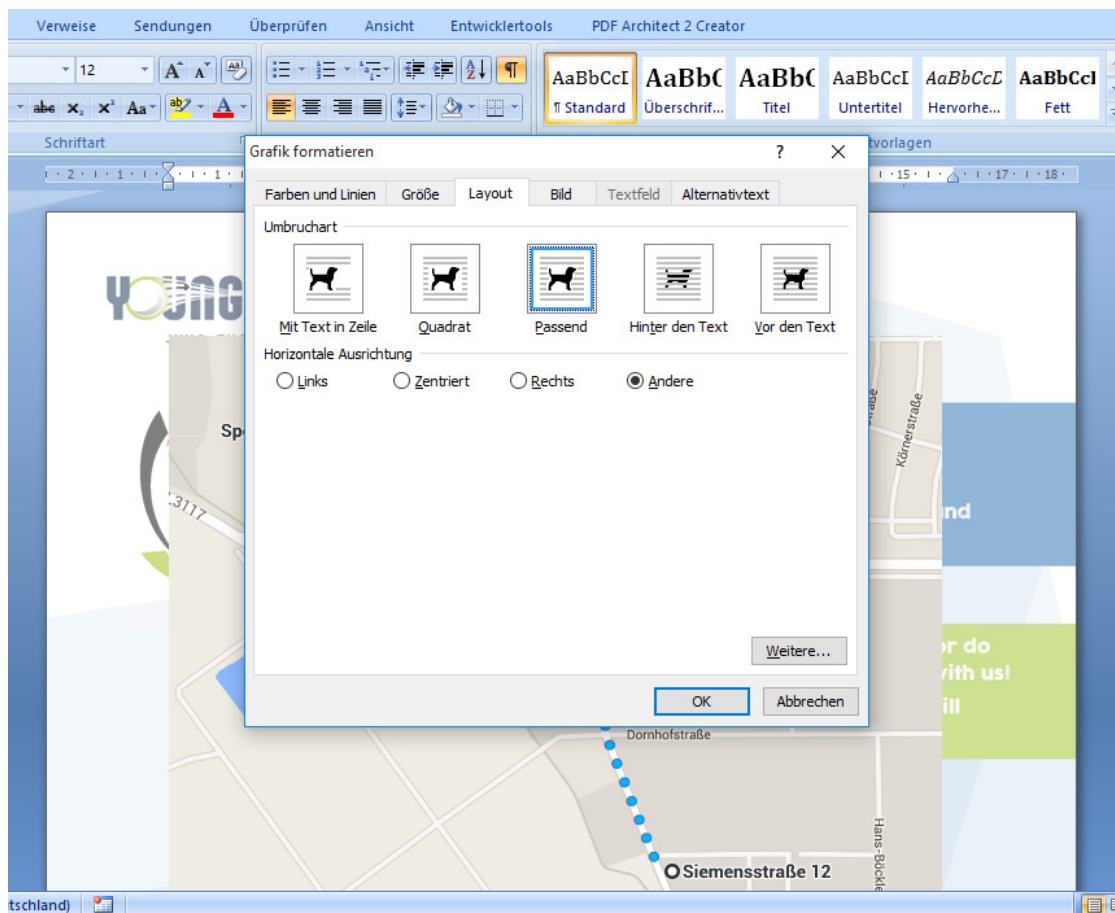
8. Markieren Sie den Teil, den Sie im Handzettel verwenden möchten

9. Rechtsklick „kopieren“ und im Handzettel mit einem Rechtsklick „einfügen“



10. Damit Sie die Wegbeschreibung an die gewünschte Stelle „schieben“ können, müssen Sie zunächst die Grafik formatieren

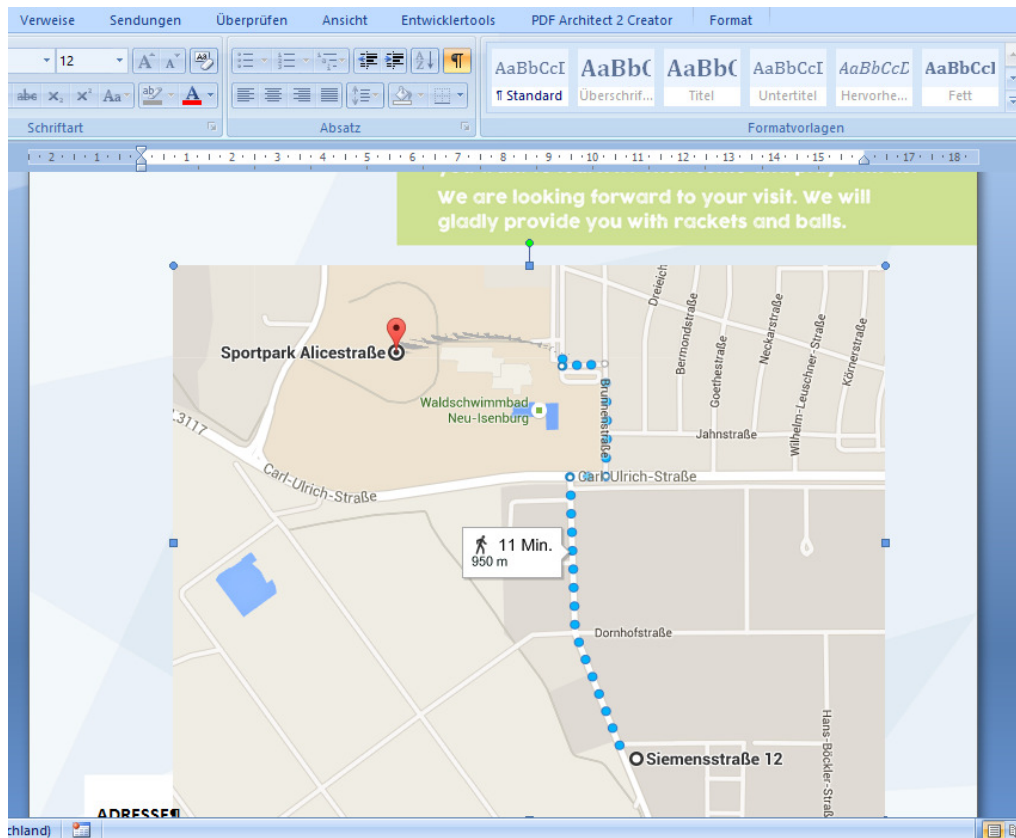
11. Rechtsklick auf die Grafik → „Grafik formatieren“ → Kategorie „Layout“ anklicken und „passend“ auswählen



12. Sie können nun die Grafik an die gewünschte Stelle schieben

13. Passen Sie zum Abschluss noch die Größe der Grafik an

14. Die Grafik markieren und an den äußeren Punkten verkleinern/vergrößern



fertig...

Bei Rückfragen stehen wir Ihnen gerne zur Verfügung.

Michael Krockenberger

Mitarbeiter im Bereich Sportentwicklung

Siemensstraße 12A

63263 Neu-Isenburg

Tel.: 069 695019-38, Fax: 069 69501913

E-Mail: krockenberger.dttb@tischtennis.de