



**ReStart –
Sport bewegt
Deutschland**

A large, thick arc with a color gradient from black on the left to yellow on the right, framing the text.

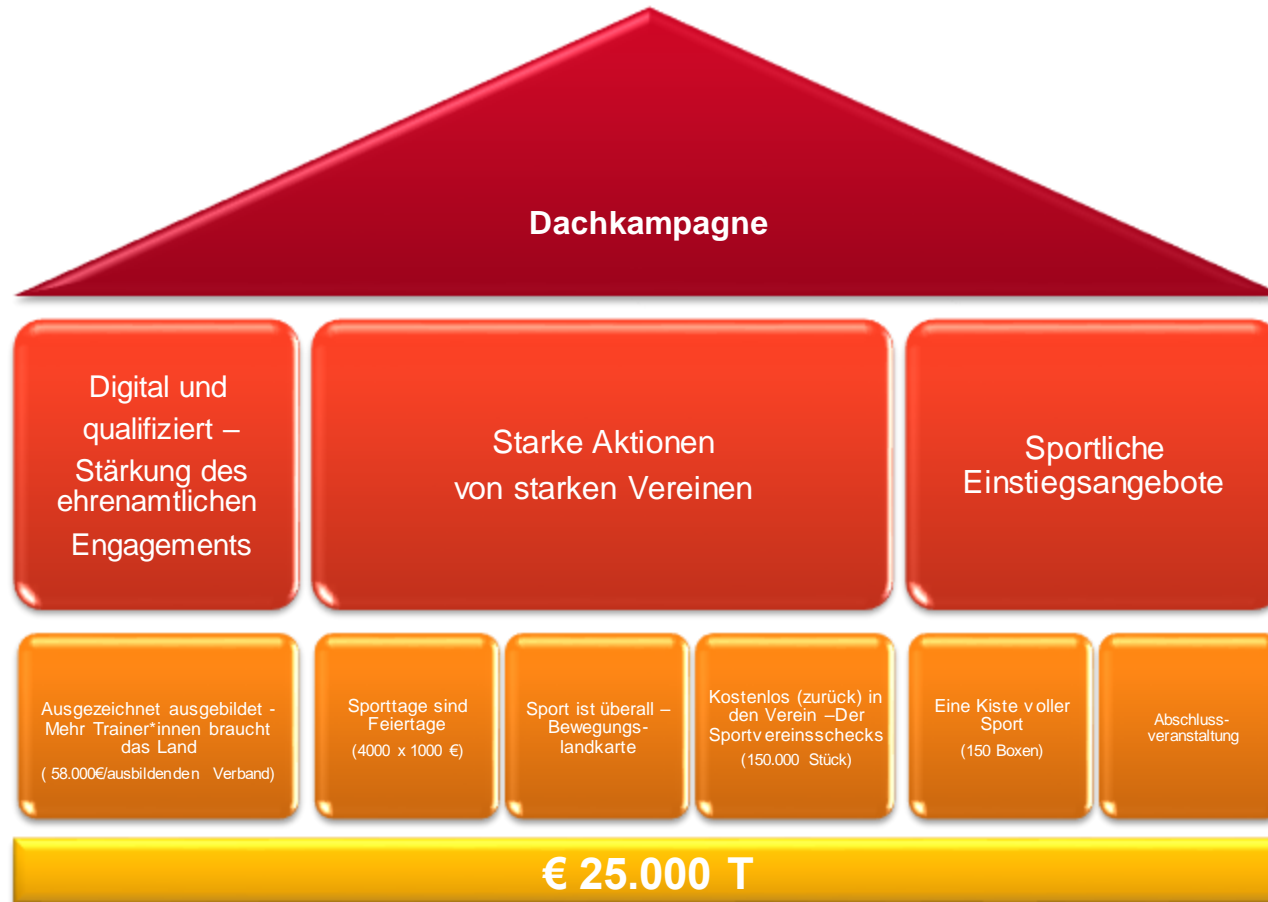
Projektvorstellung Säule 2
Januar 2023

Gliederung

- Gesamtübersicht
- Vorstellung der Teilprojekte
 - Säule 1 „Digital und Qualifiziert - Stärkung des ehrenamtlichen Engagements“
 - Säule 3 „Sportliche Einstiegsangebote“
 - Dachkampagne
 - Säule 2 „Starke Aktionen von Starken Vereinen“
 - Sporttage sind Feiertage
 - Bewegungslandkarte
 - Sportvereinscheck
- Kontaktdaten und Zeit für Fragen

ReStart – Sport bewegt Deutschland 2022/2023

Gesamtübersicht und Finanzierung



Vorstellung der Teil-Projekte

Säule 1

Digital und Qualifiziert - Stärkung des ehrenamtlichen Engagements

- **ZIEL**

- Akquise neuer ÜL, Trainer*innen, Vereinsmanager*innen und Schiedsrichter*innen
- Abbau des Aus- und Fortbildungsstaus
- Weiterentwicklung der Ausbildung innerhalb der Verbände

- **ZIELGRUPPE**

- 86 ausbildende Verbände
- Übungsleiter*innen, Trainer*innen, Vereinsmanager*innen, Schiedsrichter*innen

- **ZEITPLAN**

- Ausschreibung f. Verbände ab 15. November 2022
- Antragsstellung bis 11. Dezember 2022
- Start Umsetzung Januar bis September 2023



Säule 3 – Sportliche Einstiegsangebote

Säule 3

Sportliche Einstiegsangebote

- **ZIEL**

- Sport im öffentlichen Raum / Kommunale Bewegungsförderung
- Kooperation Verein/Kommune
- Niedrigschwellige Bewegungsangebote
- Bundesweite Aktionstage

- **ZIELGRUPPE**

- Kommunen und Vereine
- Gesamte Bevölkerung insbesondere Nicht-Beweger*innen und Neu-Mitglieder

- **MASSNAHMEN**

- Eine Kiste voller Sport – Sportgeräte-Verleih im öffentlichen Raum (150 Verleihangebote)
- Boxenstart statt Boxenstopp – bundesweite Aktionstage zur Einweihung der Verleihangebote
- Abschlussveranstaltung

- **ZEITPLAN**

- Antragstellung für Kommunen ab Januar bis 28. Februar 2023
- Installation ab Mai bis September 2023
- Abschlussveranstaltung September/Oktober 2023

Säule 3

Sportgeräte-Verleih im öffentlichen Raum

- **FÖRDERKRITERIEN**

- Antragssteller ist die Kommune mit Nutzungskonzept
- Auswahl der Kommune erfolgt durch eine Jury im April 2023
- Flächendeckende Aufstellung der Verleihangebote (min. 3/Bundesland)
- Im Nutzungskonzept muss u.a. für den Förderzeitraum eine Kooperation mit min. einem lokalen Sportverein vereinbart werden, Kommunikationsplan und ein Konzept für die Weiternutzung vorgelegt werden

- **MASSNAHMENKATALOG**

- Aktionstage zur Einweihung
- Abschlussveranstaltung

- **Webinare zur Antragstellung**

- 16.01.2023, 11-12 Uhr ([Hier](#) geht´s zur Anmeldung)
- 19.01.2023, 17-18 Uhr ([Hier](#) geht´s zur Anmeldung)
- 06.02.2023, 11-12 Uhr ([Hier](#) geht´s zur Anmeldung)

Dachkampagne

Dachkampagne

● ZIEL

- Steigerung der Lust auf Bewegung und Sport im Sportverein
→ als Lebensgefühl vermitteln.
- (Rück-) Gewinnung von Mitgliedern und Ehrenamtlichen
- Stärkung/Wertschätzung des organisierten Sports/Ehrenamt
→ **Dein Verein: Sport, nur besser.**

● ZIELGRUPPE

- Menschen in Deutschland
 - Nicht-Beweger*innen, potentielle Vereinsmitglieder und Sportler*innen
 - Insbesondere die Gruppen, die während der Pandemie besonders betroffen waren

● MÖGLICHKEITEN FÜR VEREINE

- Baukasten für Werbemaßnahmen (Plakate, Flyer, Social Media Vorlagen usw.)

● ZEITPLAN

- Januar bis Dezember 2023

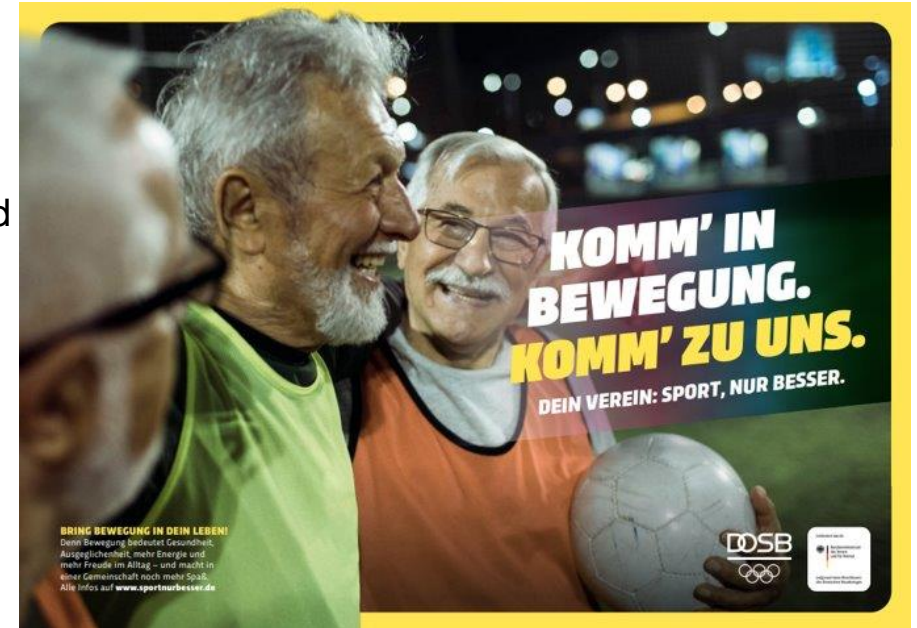


Säule 2

Säule 2

Starke Aktionen von starken Vereinen

- **ZIEL**
 - Mitgliederakquise/-bindung
- **ZIELGRUPPE**
 - Vereine
 - Gesamte Bevölkerung insbesondere Nicht-Beweger*innen und potentielle Neu-Mitglieder
- **MASSNAHMEN:**
 - Sporttage sind Feiertage – Finanzielle Unterstützung für Vereinsevents und Kooperation (4000 x 1000€)
 - Sport ist überall – Die Bewegungslandkarte (BeLa)
 - Kostenlos (zurück) in den Verein – Der Sportvereinscheck
- **ZEITPLAN**
 - Aktionen 4000 x 1000 € ab Januar bis September 2023
 - Bewegungslandkarte fortlaufend
 - Sportvereinschecks ab Januar bis August 2023



Säule 2 – Modul 1 Sporttage sind Feiertage

Säule 2

Starke Aktionen von starken Vereinen – Sporttage sind Feiertage

- **MODUL 1**

- Finanzielle Unterstützung für Vereinsevents und Kooperationen, die der **Mitgliederakquise** dienen (4000 x 1000€)
- (Der Verein tritt in Vorkasse)

- **FÖRDERKRITERIEN**

- Vereinseigene Veranstaltungen zur **Außenwirkung**
- Antragssteller ist der **Verein** oder der **Kreis-/Stadt sportbund**, der
 - gemeinnützig anerkannt ist,
 - dessen Satzung die Pflege des Sports oder einer Sportart bestimmt
 - und Mitglied in einem Landessportbund/-verband ist



Säule 2

Starke Aktionen von starken Vereinen – Sporttage sind Feiertage

- **MASSNAHMEN**

- **Zielgruppen**

- Gesamte Bevölkerung, Nicht-Vereinsmitglieder, Menschen mit Behinderung, Menschen mit Migrationshintergrund, Frauen, Mädchen, vulnerable Gruppen

- **Vereinsveranstaltungen**

- Sport, Bewegungs-, Familien- und Spieltage, Tage der offenen Tür, Aktionstage mit Themenschwerpunkten z.B. Sportabzeichen, Gesundheit

- **Angebotsentwicklung**

- Schnupperkurse, Entwicklung neuer zielgruppengerechter Vereinsangebote

- **Auf- und Ausbau von Kooperationen**

- Kooperationen mit Schulen, KiTas, Betrieben

- **Projekte mit Themenschwerpunkten**

- Ansprache verschiedener Zielgruppen (vulnerable Gruppen)

- **Projekte zur Förderung der Schwimmfähigkeit**



Säule 2

Starke Aktionen von starken Vereinen – Sporttage sind Feiertage

- **ANTRAGSVERFAHREN**

- Antragsstellung über digitale Förderplattform
- Einreichen des Verwendungsnachweises über digitale Förderplattform

- **INHALTE:**

- Allg. Angaben
 - Titel der geplanten Maßnahme
- Zeitraum und Art der geplanten Maßnahme:
 - Termin und zeitlicher Ablauf
 - Beschreibung der Maßnahme
- Finanzierungsplan
 - Auflistung der Sachkosten, Honorarkosten, Aufwandsentschädigungen, Reisekosten
 - Weitere Kosten
 - Eigenmittelanteil



Säule 2

Starke Aktionen von starken Vereinen – Sporttage sind Feiertage

- **FRISTEN:**

- Freischaltung des Förderportals
 - **26. Januar 2023**
 - Dauer der Antragsbearbeitung:
 - **i.d.R. 4-6 Wochen**
 - Frühster Maßnahmenbeginn:
 - **6 Wochen nach Antragsstellung (unter Vorbehalt)**
 - Spätester Maßnahmenbeginn nach Antragsstellung:
 - **6 Monate**
 - Spätestes Maßnahmenende:
 - **15. September 2023**
 - Einreichen des Verwendungsnachweise:
 - **Spätestens 6 Wochen nach Maßnahmenende**
-
- 1 Verein 1 Antrag
 - Es werden 1000€ gefördert



Säule 2 ◦ Modul 2 – Bewegungslandkarte (kurz: BeLa)

Säule 2

Sport ist überall – BewegungsLandkarte

● MODUL 2

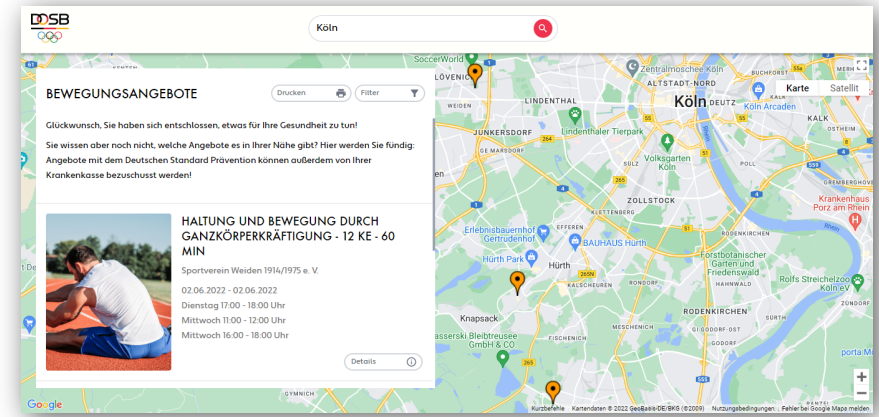
- Digitale Webanwendung
- Zentrale Anlaufstelle für das Suchen & Finden von (gesundheitsorientierten) Freizeit- und Breitensportangeboten

● MASSNAHMEN

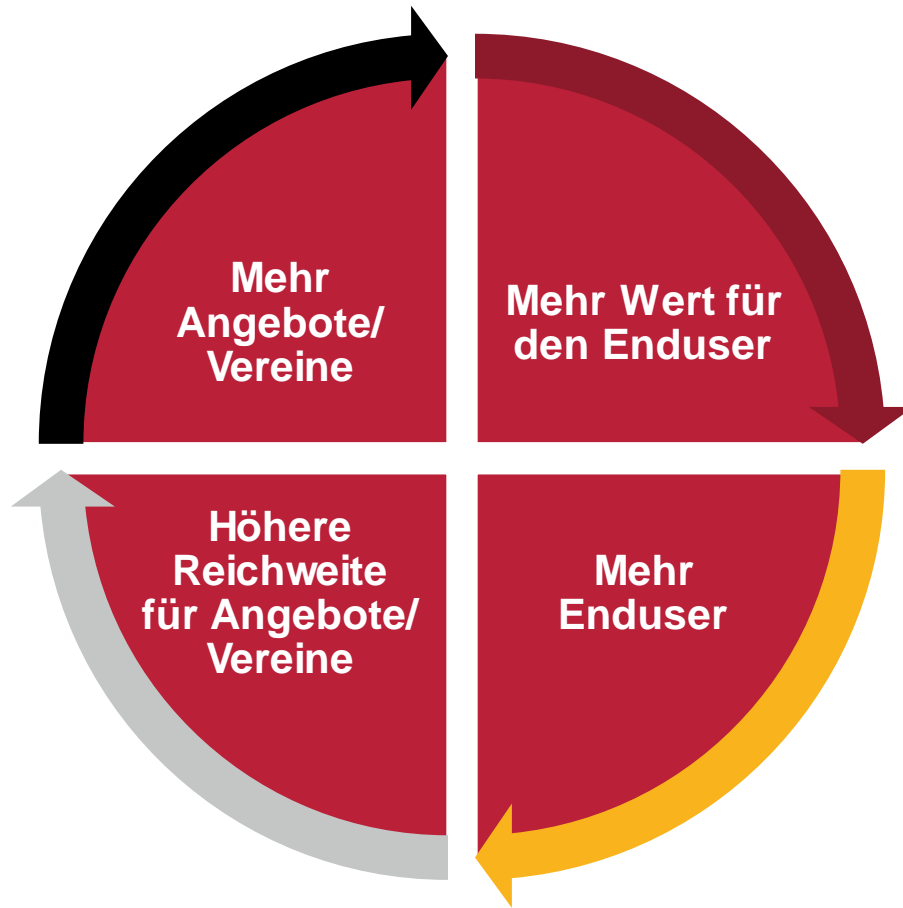
- Verknüpfung zu bestehenden Datenbanken der Mitgliedorganisationen des DOSB
- Möglichkeit der Vereinsregistrierung zur Integration von Vereinsinformationen und -angeboten
- Nutzung der zur Verfügung gestellten IT-Infrastruktur
- Erklärvideos, Webinars zur Hilfestellung der Vereine

● ZEITPLAN

- Geplanter Go-Live: April 2023
- Fortlaufendes Projekt



Die BeLa profitiert von Netzwerkeffekten...



Mögliche Angebote auf der BewegungsLandkarte

(zertifizierte) Sport- und
Bewegungsangebote

Sport- und
Bewegungsevents

Orte

- (gesundheitsorientierte) Freizeit- und Breitensportangebote
- Möglichkeiten der Sportangebotssuche nach ...
 - Altersgruppen (Kinder/Jugendliche, Erwachsene/Ältere)
 - Geschlecht (offen für Alle/männlich/weiblich)
 - Zeitraum (Wochentag, Uhrzeit)
 - Sportart (hier ist die Filterungslogik noch in der Prüfung)
 - präventiven Schwerpunkten (Herz-Kreislaufsystem, Haltung- und Bewegung etc.)
 - Bewegungsräumen (Indoor/Outdoor, Land/Wasser)

Ansicht der BeLa

DSB Köln

BEWEGUNGSANGEBOTE

Glückwunsch, Sie haben sich entschlossen, etwas für Ihre Gesundheit zu tun!
Sie wissen aber noch nicht, welche Angebote es in Ihrer Nähe gibt? Hier werden Sie fündig: Angebote mit dem Deutschen Standard Prävention können außerdem von Ihrer Krankenkasse bezuschusst werden!

HALTUNG UND BEWEGUNG DURCH GANZKÖRPERKRÄFTIGUNG - 12 KE - 60 MIN

02.06.2022 - 02.06.2022
Dienstag 17:00 - 18:00 Uhr
Mittwoch 11:00 - 12:00 Uhr
Mittwoch 16:00 - 18:00 Uhr

Details

Google

HALTUNG UND BEWEGUNG DURCH GANZKÖRPERKRÄFTIGUNG - 12 KE - 60 MIN

Lorem ipsum dolor sit amet, consetetur sadipscing elitr, sed diam nonumy eirmod tempor invidunt ut labore et dolore magna aliquyam erat, sed diam voluptua. At vero eos et accusam et justo duo dolores et ea rebum. Stet clita kasd gubergren, no sea takimata sanctus est Lorem ipsum dolor sit amet. Lorem ipsum dolor sit amet, consetetur sadipscing elitr, sed diam nonumy eirmod tempor invidunt ut labore et dolore magna aliquyam erat, sed diam voluptua. At vero eos et accusam et justo duo dolores et ea rebum. Stet clita kasd gubergren, no sea takimata sanctus est Lorem ipsum dolor sit amet.

VEREIN
Verein
Anschrift
Webseite

ANSPRECHPARTNER*IN
Name

11:58

DSB

BEWEGUNGSANGEBOTE

Filter

HALTUNG UND BEWEGUNG DURCH GANZKÖRPERKRÄFTIGUNG - 12 KE - 60 MIN

AA

11:58

DSB

HALTUNG UND BEWEGUNG DURCH GANZKÖRPERKRÄFTIGUNG - 12 KE - 60 MIN

Lorem ipsum dolor sit amet, consetetur sadipscing elitr, sed diam nonumy eirmod tempor invidunt ut labore et dolore magna aliquyam erat, sed diam voluptua. At vero eos et accusam et justo duo dolores et ea rebum. Stet clita kasd gubergren, no sea takimata sanctus est Lorem ipsum dolor sit amet. Lorem ipsum dolor sit amet, consetetur sadipscing elitr, sed diam nonumy eirmod tempor invidunt ut labore et dolore magna aliquyam erat, sed diam voluptua.

bel.staging.cloud.lise.de

Säule 2 ◦ Modul 3 kostenlos (zurück) in den Verein - Der Sportvereinscheck

Säule 2

Starke Aktionen von starken Vereinen – Der Sportvereinscheck

- **MODUL 3**

- Kostenlos (zurück) in den Verein – Der Sportvereinscheck

- **MASSNAHMEN**

- 150.000 Sportvereinschecks à 40 Euro
- Zentrale Ausschüttung über digitale Plattform in Verbindung mit der Dachkampagne



Der Download der Sportvereinschecks ist ab dem 24. Januar 2023 möglich.

Säule 2

Starke Aktionen von starken Vereinen – Der Sportvereinscheck

● Förderkriterien

- Für jede Person kann nur einen Sportvereinscheck heruntergeladen werden
- Für Familien: bis zu 3 Sportvereinschecks pro E-Mail-Adresse
- Die Person muss ein neues Mitglied im Verein werden
- Verein muss Mitglied in einem Landessportbund/Landesfachverband sein
- Es wird kein Geld an Privatpersonen ausgezahlt. Nur Sportvereine können die Sportvereinschecks beim DOSB einlösen.



Antrags- und Abrechnungsverfahren

Ausgangssituation: Eine Person möchte in einem Sportverein Mitglied werden



Endverbraucher*in



Verein

lädt Sportvereinscheck
aus Förderportal runter

Achtung: 4 Wochen ab
Download Zeit, um den
Sportvereinscheck
bei einem Verein
abzugeben

geht zum ausgewählten
Verein



Mitgliedschaft in
einem Sportverein

erhält den
Sportvereinscheck

löst Sportvereinscheck ein

bekommt Betrag vom DOSB
überwiesen

Achtung: 6 Wochen ab
Download Zeit den
Sportvereinscheck
einzulösen

Eintragung von
mehreren
Sportvereinschecks
auf einmal möglich

Letzte Möglichkeit zum Download:
31.08.2023

Letzte Möglichkeit zum Einlösen:
31.10.2023

Säule 2

Starke Aktionen von starken Vereinen – Der Sportvereinscheck

- **Wie kann der Verein die zukünftigen Neumitglieder unterstützen:**

Information an Eltern nach einem Probetraining

Plakate aus Toolbox (siehe Dachkampagne) in Sportstätten aufhängen

In Verbindung mit "Sporttage sind Feiertage"

Hinweise in Schul-AG geben

Bewerbung z.B. über eigene Social Media Kanäle, eigene Homepage, eigenen Newsletter



Vielen Dank für Ihre Aufmerksamkeit!



Bild kann auch noch ausgetauscht werden

Annika Delor
Sporttage sind Feiertage
delor@dosb.de
+49 069 6700-477

Jonathan Burkart
BewegungsLandkarte
burkart@dosb.de
+49 069 6700-437

Marie Breier
Sportvereinschecks
breier@dosb.de
+49 069 6700-402

Miriam Seib
Programmleitung
E-Mail: seib@dosb.de
+49 069 6700-286